

Izjemnega pomena je naprava za pripravo pitne vode Grič (ki se nahaja blizu črpališča Dobljče), ki že od leta 2004 zagotavlja ustrežno kvaliteto pitne vode in hrani kar 2100 m³ vode. Namen NPPV Grič je obdelava vode, ki se črpa v Dobljčah in skladiščenje le-te pred nadaljnjo distribucijo vode v vodovodni sistem. Iz vodnega vira Dobljčica se oskrbuje 13.419 uporabnikov, kar je 125 več v primerjavi z 2020.

BAZENI ZA FILTRACIJO – sliki 2 in slika 3



- 3 bazeni z peščenim filtrom, kamor priteče voda iz črpališča v Dobljučah,
- Peščeni filter je trajen, občasno se dodaja nov pesek. Skupaj je v filtrih cca. 150 m³ kremenčevega peska,
- Filtri se avtomatsko izpirajo po potrebi, ko naprave zaznajo povečano motnost vode, Pogosteje v spomladanskem in jesenskem obdobju, ko so nivoji talnih voda višji.

VODNE CELICE – slika 4



- Pod filtri se nahajajo vodne celice,
- Voda pronica v celico skozi cevi na stropu (t.i.kapilare),
- Skupaj je v celicah cca 2.000 m³ pitne vode, kar bi zadoščalo za porabo cca 8 - 16 ur oz. v primeru, da se sistem ne bi redno sproti polnil.

CEVNA GALERIJA – slika 5



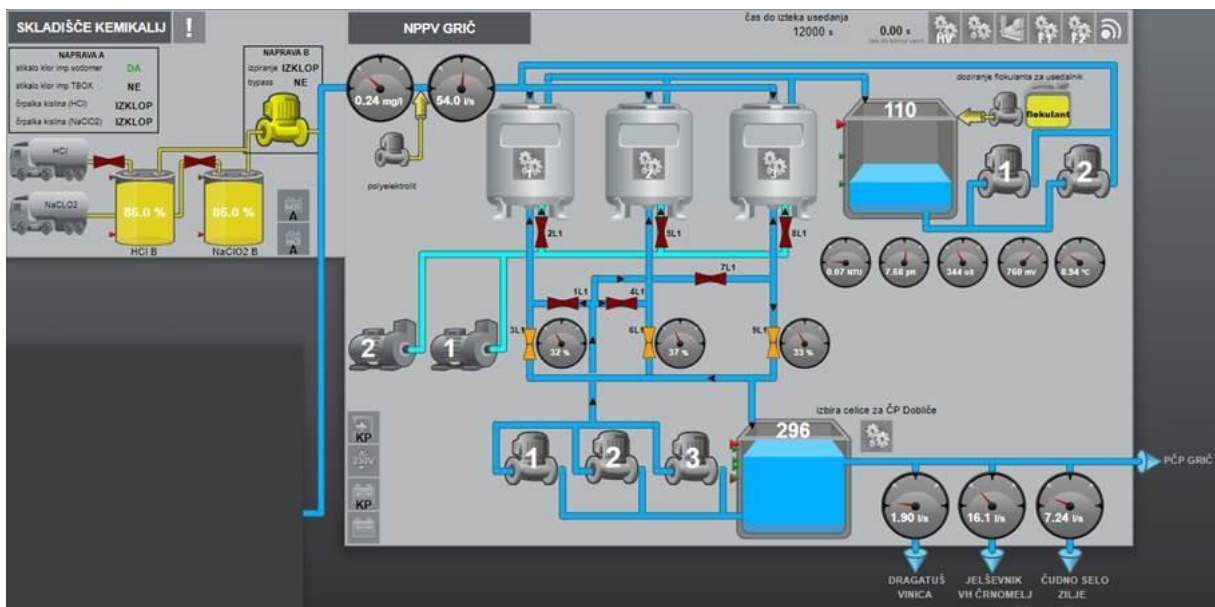
- Zelena svetloba, ker se z tem preprečuje nastanek alg v vodi,
- Cevne armature, skozi katere se pitna voda iz vodnih celic pošilja naprej v vodovodni sistem,
- Ventili z pogoni se krmilijo avtomatsko iz krmilnega sistema,
- V primeru izpada električne energije se zažene agregat, da lahko sistem deluje nemoteno.

SISTEM ZA KLORIRANJE – slika 6



- Voda, ki pride iz črpališča je lahko oporečna za pitje zaradi mikroorganizmov v njej,
- Za dezinfekcijo se uporablja klordioksid, ki je veliko bolj prijazen za uporabnike, kot plinski klor.

PRIKAZ V CENTRALNEM NADZORNEM SISTEMU – slika 10



- sinoptika